

HOW TO CHOOSE YOUR PERFECT MALDIVES RESORT

เลือกรีสอร์ทที่ใช้ ในงบประมาณที่ชอบ



ก่อนจะเริ่มปวดหัวกับการเลือกรีสอร์ท
อยากให้เลือกกำหนดกรอบในการเลือกกันก่อน เพราะจะทำให้การตัดสินใจง่ายขึ้นมาก
วิธีการที่ง่าย ๆ แค่เขียนชื่อกำหนดที่ต้องการลงกระดาษ เช่น

1. งบประมาณ 40,000 - 50,000 บาท
2. อยากรับ seaplane
3. แพคเกจแบบ All Inclusive
4. ดำน้ำดูปะการังน้ำตื้นที่สวยได้เลย

ข้อสำคัญที่สุดคือ งบประมาณ เพราะจะเป็นตัวกำหนดข้ออื่นๆต่อไป ถ้างบประมาณไม่ถึง Seaplane หรือบางรีสอร์ทที่เลือกอาจไม่มีแพคเกจแบบ All Inclusive เมื่อได้ตัวเลือกมาสัก 2-3 รีสอร์ทแล้ว ก็ค่อยมาตัดสินใจในสุดท้ายอีกที การทำแบบนี้จะง่ายกว่าการเลือกรีสอร์ทโดยที่ไม่มีข้อกำหนดอะไรไว้เลย เนื่องจากรีสอร์ทที่budgetนั้นก็มีให้เลือกเยอะมากทีเดียว!

- รายละเอียดของรีสอร์ทต่างๆ เป็นราคาที่ยังไม่รวมค่าตัวเครื่องบิน
- Reef type คือ แนวปะการังรอบรีสอร์ท 0 คือแทบไม่มี และเพิ่มขึ้นตามลำดับ
- Rates เป็นราคาเริ่มต้น 3 วัน 2 คืน ถ้าเพิ่มจำนวนคืน ราคาที่จะเพิ่มขึ้นไปอีก

รีสอร์ทที่อยู่ในงบประมาณ 20,000 - 40,000 บาท



รีสอร์ทยอดนิยมของคนไทย ราคาสายกระเป๋าคือ ดีไซน์มีพนักงานไทย สำหรับคนที่แอบกังวลเรื่องภาษา แต่บริการและปรารถนารีสอร์ทไม่ค่อยเยอะ เหมาะสำหรับคนที่อยากสัมผัสบรรยากาศความสวยงามของทะเลสีฟ้าใสโดยไม่ต้องนั่งเรือ

Hi-Season 29,000 - 38,000 บาท
Low-Season 23,000 - 29,000 บาท
Picture & Review <https://goo.gl/457CyR>

LOCATION	DISTANCE FROM AIRPORT	TRANSFER	REEF TYPE	NUMBER OF ROOMS	ALL INCLUSIVE PACKAGE
North Male Atoll	11 กิโลเมตร	Speed Boat ใช้เวลาประมาณ 20 นาที	2	140 ห้อง Beach Bungalow 30 ห้อง Water Bungalow 110 ห้อง	มี



อีกหนึ่งรีสอร์ทที่ได้รับความนิยมไม่น้อย เพราะราคาสายกระเป๋าคือ ดีไซน์มีพนักงานไทย สำหรับคนที่แอบกังวลเรื่องภาษา แต่บริการและปรารถนารีสอร์ทไม่ค่อยเยอะ เหมาะสำหรับคนที่อยากสัมผัสบรรยากาศความสวยงามของทะเลสีฟ้าใสโดยไม่ต้องนั่งเรือ

Hi-Season 29,000 - 33,000 บาท
Low-Season 19,000 - 22,000 บาท
Picture & Review <https://goo.gl/10f1XO>

LOCATION	DISTANCE FROM AIRPORT	TRANSFER	REEF TYPE	NUMBER OF ROOMS	ALL INCLUSIVE PACKAGE
North Male Atoll	15 กิโลเมตร	Speed Boat ใช้เวลาประมาณ 25 นาที	3	89 ห้อง Beach Bungalow 55 ห้อง Water Bungalow 34 ห้อง	มี



รีสอร์ทนี้ไม่เพียงพิกแบบตั้งอยู่กลางน้ำ จะนับทุกห้องบนเกาะจึงตั้งเรียงรายอยู่รอบเกาะ และบางห้องอาจไม่เห็นวิวทะเล แต่บริการรอบเกาะค่อนข้างสมบูรณ์มากที่สุด

Hi-Season 21,000 - 28,000 บาท
Low-Season 18,000 - 25,000 บาท
Picture & Review <https://goo.gl/1BuxKG>

LOCATION	DISTANCE FROM AIRPORT	TRANSFER	REEF TYPE	NUMBER OF ROOMS	ALL INCLUSIVE PACKAGE
South Male Atoll	35 กิโลเมตร	Speed Boat ใช้เวลาประมาณ 45 นาที	3	128 ห้อง Beach Bungalow 96 ห้อง Water Bungalow 32 ห้อง	มี



รีสอร์ทนี้ไม่เพียงพิกแบบตั้งอยู่กลางน้ำ จะนับทุกห้องบนเกาะจึงตั้งเรียงรายอยู่รอบเกาะ และบางห้องอาจไม่เห็นวิวทะเล แต่บริการรอบเกาะค่อนข้างสมบูรณ์มากที่สุด

Hi-Season 30,000 บาท
Low-Season 25,000 บาท
Picture & Review <https://goo.gl/1T5he2v>

LOCATION	DISTANCE FROM AIRPORT	TRANSFER	REEF TYPE	NUMBER OF ROOMS	ALL INCLUSIVE PACKAGE
Raa Atoll	130 กิโลเมตร	Seaplane ใช้เวลาประมาณ 40 นาที	4	Beach Bungalow 215 ห้อง	มี



รีสอร์ทนี้เป็นเกาะส่วนตัวอย่างแท้จริงเพราะมีห้องพักกลางน้ำตั้งอยู่เพียง 20 ห้องเท่านั้น เป็นรีสอร์ทในเครือ Adaaran ที่อพยพขึ้นมาจาก Adaaran Meedhupparu Select อีกที ฉะนั้นอยากพักริมหาดก็เลือก Adaaran Meedhupparu Select หรือถ้าอยากพักกลางน้ำก็เลือก Adaaran Meedhupparu Prestige

Hi-Season 24,000 - 33,000 บาท
Low-Season 20,000 - 29,000 บาท
Picture & Review <https://goo.gl/1Y54C>

LOCATION	DISTANCE FROM AIRPORT	TRANSFER	REEF TYPE	NUMBER OF ROOMS	ALL INCLUSIVE PACKAGE
North Male Atoll	19 กิโลเมตร	Speed Boat ใช้เวลาประมาณ 30 นาที	1	174 ห้อง Beach Bungalow 137 ห้อง Water Bungalow 37 ห้อง	มี



รีสอร์ทนี้เป็นเกาะส่วนตัวอย่างแท้จริงเพราะมีห้องพักกลางน้ำตั้งอยู่เพียง 20 ห้องเท่านั้น เป็นรีสอร์ทในเครือ Adaaran ที่อพยพขึ้นมาจาก Adaaran Meedhupparu Select อีกที ฉะนั้นอยากพักริมหาดก็เลือก Adaaran Meedhupparu Select หรือถ้าอยากพักกลางน้ำก็เลือก Adaaran Meedhupparu Prestige

Hi-Season 56,000 บาท
Low-Season 46,000 บาท
Picture & Review <https://goo.gl/1J0vAD>

LOCATION	DISTANCE FROM AIRPORT	TRANSFER	REEF TYPE	NUMBER OF ROOMS	ALL INCLUSIVE PACKAGE
Raa Atoll	130 กิโลเมตร	Seaplane ใช้เวลาประมาณ 40 นาที	4	Water Bungalow 20 ห้อง	มี



รีสอร์ทระดับ 5 ดาว ตั้งอยู่ใกล้สนามบินแต่เอื้อน แต่บรรยากาศหรูหราและมีชื่อเสียงสมควรเหมาะสำหรับคนที่อยากใช้เวลาเดินทางจากสนามบินนานๆ

Hi-Season 45,000 บาท
Low-Season 40,000 บาท
Picture & Review <https://goo.gl/1T86OZ>

LOCATION	DISTANCE FROM AIRPORT	TRANSFER	REEF TYPE	NUMBER OF ROOMS	ALL INCLUSIVE PACKAGE
South Male Atoll	8 กิโลเมตร	Speed Boat ใช้เวลาประมาณ 15 นาที	2	Water Bungalow 50 ห้อง	มี



อีกหนึ่งรีสอร์ทที่ได้รับความนิยมจากคนไทยไม่น้อย เนื่องจากทำเลในราคาที่จ่ายไหว เพราะนอกจากห้องพักที่ดูดีแล้ว ยังมี Seaplane อีกด้วย ฉะนั้นใครที่อยากสัมผัสวิถีชีวิตแบบคนดูทะเลสายกระเป๋าคือ แนะนำที่นี่เลย!

Hi-Season 32,000 - 37,000 บาท
Low-Season 27,000 - 29,000 บาท
Picture & Review <https://goo.gl/1J8sV4d>

LOCATION	DISTANCE FROM AIRPORT	TRANSFER	REEF TYPE	NUMBER OF ROOMS	ALL INCLUSIVE PACKAGE
North Ari Atoll	70 กิโลเมตร	Seaplane ใช้เวลาประมาณ 25 นาที	2	84 ห้อง Beach Bungalow 30 ห้อง Water Bungalow 54 ห้อง	มี



แม้จะไม่ค่อยได้รับความนิยมในกลุ่มคนไทย แต่คอนเซ็ปต์จากชาวต่างชาติหลายคนก็ให้เป็นอีกหนึ่งรีสอร์ทที่น่าพักมากทีเดียว ด้วยราคาที่น่าจะสูงกว่าหากเทียบบรรยากาศระดับรีสอร์ท 4 ดาว ทำให้ที่นี่เป็นอีกหนึ่งตัวเลือกที่น่าจะน่าสนใจไม่น้อย

Hi-Season 28,000 - 34,000 บาท
Low-Season 22,000 - 25,000 บาท
Picture & Review <https://goo.gl/1U6mXJl>

LOCATION	DISTANCE FROM AIRPORT	TRANSFER	REEF TYPE	NUMBER OF ROOMS	ALL INCLUSIVE PACKAGE
North Male Atoll	38 กิโลเมตร	Speed Boat ใช้เวลาประมาณ 50 นาที	0	286 ห้อง Beach Bungalow 182 ห้อง Water Bungalow 104 ห้อง	มี



รีสอร์ทระดับ 5 ดาว แต่ไม่มีบ้านพักแบบกลางน้ำ หากต้องการพักกลางน้ำลองดูอีกหนึ่งรีสอร์ทในเครือ คือ Angsana Velavaru เวลาจองต้องตั้งสติดีๆ อย่าเลือกผิด เพราะชื่อรีสอร์ทคล้ายกันมาก

Hi-Season 36,000 - 41,000 บาท
Low-Season 31,000 - 36,000 บาท
Picture & Review <https://goo.gl/1M5aRuz>

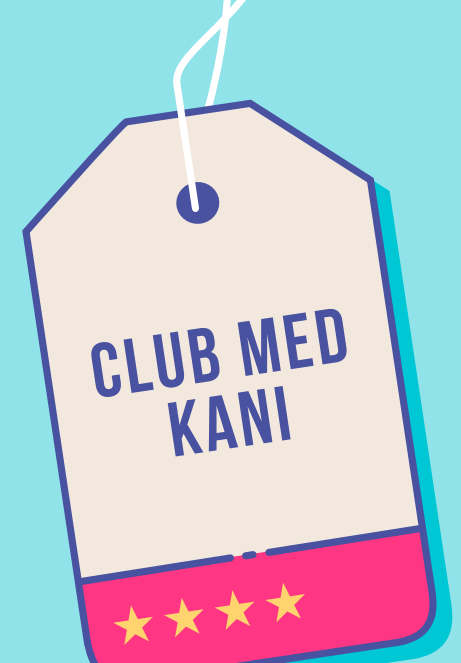
LOCATION	DISTANCE FROM AIRPORT	TRANSFER	REEF TYPE	NUMBER OF ROOMS	ALL INCLUSIVE PACKAGE
South Ari Atoll	95 กิโลเมตร	Seaplane ใช้เวลาประมาณ 30 นาที	2	90 ห้อง Beach Bungalow 50 ห้อง Water Bungalow 40 ห้อง	มี



รีสอร์ทระดับ 5 ดาว แต่ไม่มีบ้านพักแบบกลางน้ำ หากต้องการพักกลางน้ำลองดูอีกหนึ่งรีสอร์ทในเครือ คือ Angsana Velavaru เวลาจองต้องตั้งสติดีๆ อย่าเลือกผิด เพราะชื่อรีสอร์ทคล้ายกันมาก

Hi-Season 36,000 บาท
Low-Season 31,000 บาท
Picture & Review <https://goo.gl/1NZYGo>

LOCATION	DISTANCE FROM AIRPORT	TRANSFER	REEF TYPE	NUMBER OF ROOMS	ALL INCLUSIVE PACKAGE
North Male Atoll	18 กิโลเมตร	Speed Boat ใช้เวลาประมาณ 20 นาที	4	Beach Bungalow 45 ห้อง	มี



รีสอร์ทยอดนิยมของคนไทยและทั่วโลก เพราะมีแพ็คเกจราคาไม่แพงอย่างมีน้ำใจอยู่บ่อยๆ แม้บริการรอบเกาะรีสอร์ทจะน้อย แต่กิจกรรมทางน้ำอื่นๆ ให้เลือกทำมากมาย

Hi-Season 24,000 - 41,000 บาท
Low-Season 20,000 - 34,000 บาท
Picture & Review <https://goo.gl/1Vx8f8n>

LOCATION	DISTANCE FROM AIRPORT	TRANSFER	REEF TYPE	NUMBER OF ROOMS	ALL INCLUSIVE PACKAGE
North Male Atoll	22 กิโลเมตร	Speed Boat ใช้เวลาประมาณ 35 นาที	0	214 ห้อง Beach Bungalow 139 ห้อง Water Bungalow 75 ห้อง	มี



เป็นอีกหนึ่งรีสอร์ทที่มีแนวปะการังรอบเกาะค่อนข้างอุดมสมบูรณ์ทีเดียว ฉะนั้นจึงเหมาะสำหรับคนอยากดำน้ำลึกๆ จากน้ำที่ลึก แขนงยังใต้น้ำ Seaplane ในราคาที่เอื้อมถึงอีกด้วย

Hi-Season 35,000 - 42,000 บาท
Low-Season 31,000 - 37,000 บาท
Picture & Review <https://goo.gl/1VCBy>

LOCATION	DISTANCE FROM AIRPORT	TRANSFER	REEF TYPE	NUMBER OF ROOMS	ALL INCLUSIVE PACKAGE
South Ari Atoll	87 กิโลเมตร	Seaplane ใช้เวลาประมาณ 25 นาที	3	184 ห้อง Beach Bungalow 154 ห้อง Water Bungalow 30 ห้อง	มี

HOW TO CHOOSE YOUR PERFECT MALDIVES RESORT

เลือก รีสอร์ทที่ใช้ ในงบประมาณ ที่ชอบ

รีสอร์ทที่อยู่ในงบประมาณ

40,000 - 60,000

บาท



(จากประสบการณ์จริง) เราเลือกพักรีสอร์ทนี้ เพราะเป็นรีสอร์ท 5 ดาวที่อยู่ในงบประมาณ ที่จ่ายไหว เกาะมีขนาดใหญ่ ไม่เล็ก ไม่น่าเบื่อ จึงเลยเลือกมาพักผ่อนที่พักรีสอร์ทนี้ โดยรวมจากวิวต่างๆ ที่ดูดีทีเดียว มีอ่าง Jacuzzi ไว้สำหรับแช่น้ำร้อนอีกด้วย เพลิดเพลินที่สำราญแพคเกจแบบ All Inclusive ยังแถมกิจกรรม Sunset Cruise ให้ออกไป ล่องเรือชมปลาโลมาและพระอาทิตย์ตกดินแบบพรีเมียม อีกที่ช้อปปิ้ง Seaplane อีกด้วย เราจึงคิดว่าคุ้มค่าสำหรับเราจ่ายเงินก้อนใหญ่เพื่อทริปเกาะสวรรค์ของเรา :)

Hi-Season 40,000 - 45,000 บาท
Low-Season 31,000 - 35,000 บาท
Picture & Review <https://goo.gl/nv5chn>

LOCATION	DISTANCE FROM AIRPORT	TRANSFER	REEF TYPE	NUMBER OF ROOMS	ALL INCLUSIVE PACKAGE
Rasdho Atoll	56 กิโลเมตร	Seaplane ใช้เวลาประมาณ 15 นาที	1	81 ห้อง Beach Bungalow 17 ห้อง Water Bungalow 64 ห้อง	มี



Hi-Season 50,000 - 58,000 บาท
Low-Season 41,000 - 48,000 บาท

Picture & Review <https://goo.gl/J8DA3>

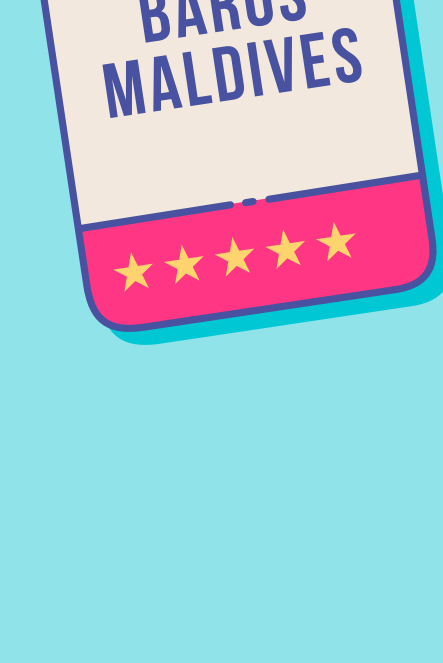
LOCATION	DISTANCE FROM AIRPORT	TRANSFER	REEF TYPE	NUMBER OF ROOMS	ALL INCLUSIVE PACKAGE
North Male Atoll	9 กิโลเมตร	Speed Boat ใช้เวลาประมาณ 15 นาที	1	176 ห้อง Beach Bungalow 99 ห้อง Water Bungalow 77 ห้อง	มี



รีสอร์ทนี้ไม่มีบ้านพักกลางน้ำ แต่ดูไม่ต่างอะไรกับโลกใต้ทะเล ทุกเย็นจะมีโชว์อาหาร ปลายารแบบ ซึ่งที่ขึ้นชื่อมากเพราะมีปลารุ่นแบบตัวใหญ่ช่วยรอนเกาะให้ฟินจนชินตา ถ้าโชคดีก็อาจได้ดำน้ำเล่นกับเต่าตัวใหญ่อีกด้วย

Hi-Season 49,000 - 53,000 บาท
Low-Season 35,000 - 48,000 บาท
Picture & Review <https://goo.gl/pw5adL>

LOCATION	DISTANCE FROM AIRPORT	TRANSFER	REEF TYPE	NUMBER OF ROOMS	ALL INCLUSIVE PACKAGE
North Male Atoll	18 กิโลเมตร	Speed Boat ใช้เวลาประมาณ 20 นาที	2	Beach Bungalow 48 ห้อง	มี



Hi-Season 55,000 - 84,000 บาท
Low-Season 39,000 - 69,000 บาท

Picture & Review <https://goo.gl/CR88Fy>

LOCATION	DISTANCE FROM AIRPORT	TRANSFER	REEF TYPE	NUMBER OF ROOMS	ALL INCLUSIVE PACKAGE
North Male Atoll	15 กิโลเมตร	Speed Boat ใช้เวลาประมาณ 20 นาที	3	75 ห้อง Beach Bungalow 45 ห้อง Water Bungalow 30 ห้อง	มี



เป็นรีสอร์ทที่เหมาะสำหรับคู่รักเป็นอย่างดี เพราะมีเตาที่พิกกลางน้ำซึ่งอนุญาตให้คู่รักเข้าพัก ที่มีอายุ 18 ปีขึ้นไปเท่านั้น ฉะนั้นใครที่พร้อมที่จะมีเด็กต้องเลือกพักที่ Anantara Dhigu Resort & Spa ซึ่งเป็นการเที่ยวใกล้กันแทน

Hi-Season 40,000 - 57,000 บาท
Low-Season 32,000 - 44,000 บาท
Picture & Review <https://goo.gl/JLrcYT>

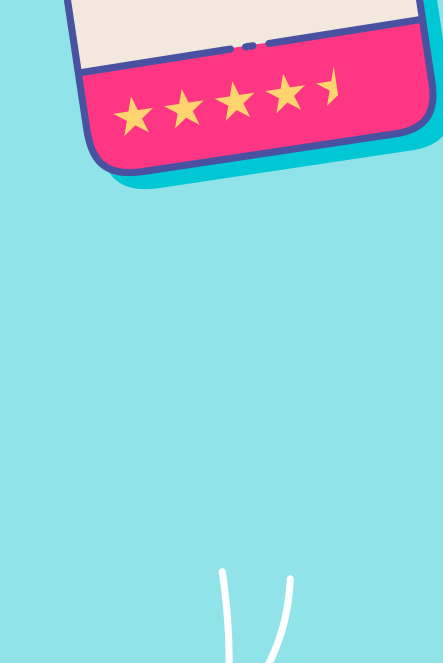
LOCATION	DISTANCE FROM AIRPORT	TRANSFER	REEF TYPE	NUMBER OF ROOMS	ALL INCLUSIVE PACKAGE
South Male Atoll	23 กิโลเมตร	Speed Boat ใช้เวลาประมาณ 30 นาที	0	Water Bungalow 67 ห้อง	ไม่มี มีแต่แพ็คเกจ Half board และ Full board



รีสอร์ทในเครือ Anantara อนุญาตให้เด็กสามารถเข้าพักกับกลางน้ำได้ ตั้งอยู่ใกล้เกาะ Veli มีเรือข้ามฟากไปยังเกาะ Veli บริการตลอดทั้งวัน

Hi-Season 40,000 - 58,000 บาท
Low-Season 35,000 - 48,000 บาท
Picture & Review <https://goo.gl/JLrcYT>

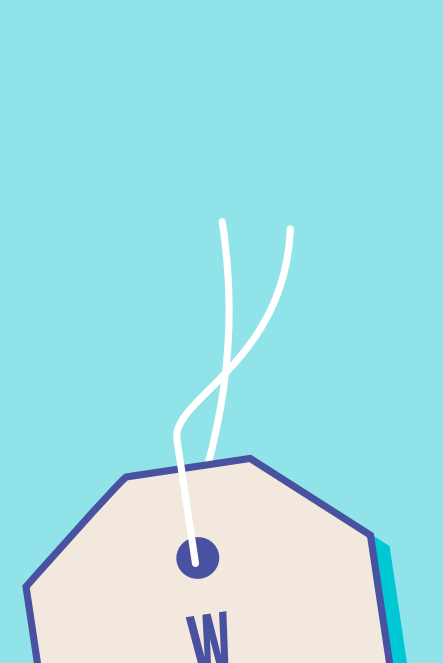
LOCATION	DISTANCE FROM AIRPORT	TRANSFER	REEF TYPE	NUMBER OF ROOMS	ALL INCLUSIVE PACKAGE
South Male Atoll	22 กิโลเมตร	Speed Boat ใช้เวลาประมาณ 30 นาที	0	110 ห้อง Beach Bungalow 70 ห้อง Water Bungalow 40 ห้อง	ไม่มี มีแต่แพ็คเกจ Half board และ Full board



Hi-Season 52,000 - 65,000 บาท
Low-Season 46,000 - 58,000 บาท

Picture & Review <https://goo.gl/De2F0J>

LOCATION	DISTANCE FROM AIRPORT	TRANSFER	REEF TYPE	NUMBER OF ROOMS	ALL INCLUSIVE PACKAGE
North Ari Atoll	83 กิโลเมตร	Seaplane ใช้เวลาประมาณ 25 นาที	3	44 ห้อง Beach Bungalow 34 ห้อง Water Bungalow 10 ห้อง	มี



Hi-Season 49,000 - 76,000 บาท
Low-Season 36,000 - 63,000 บาท

Picture & Review <https://goo.gl/vjv8MI>

LOCATION	DISTANCE FROM AIRPORT	TRANSFER	REEF TYPE	NUMBER OF ROOMS	ALL INCLUSIVE PACKAGE
South Ari Atoll	104 กิโลเมตร	Seaplane ใช้เวลาประมาณ 25 นาที	0	193 ห้อง Beach Bungalow 105 ห้อง Water Bungalow 88 ห้อง	มี



Hi-Season 55,000 - 63,000 บาท
Low-Season 46,000 - 55,000 บาท

Picture & Review <https://goo.gl/qg55Bg>

LOCATION	DISTANCE FROM AIRPORT	TRANSFER	REEF TYPE	NUMBER OF ROOMS	ALL INCLUSIVE PACKAGE
North Ari Atoll	80 กิโลเมตร	Seaplane ใช้เวลาประมาณ 25 นาที	2	78 ห้อง Beach Bungalow 31 ห้อง Water Bungalow 47 ห้อง	ไม่มี มีแต่แพ็คเกจ Half board และ Full board



รีสอร์ทนี้อยู่ห่างจากสนามบิน 537 กิโลเมตร ฉะนั้นเมื่อเดินทางถึงสนามบินแล้วต้องนั่งรถต่อเครื่องมายังประเทศไปอีกประมาณ 1 ชั่วโมงนิดๆ นับเป็นการเดินทางที่ยาวนานพอสมควร ฉะนั้นต้องวางแผนการเดินทางเรื่องเวลาให้ดีด้วย

Hi-Season 60,000 - 67,000 บาท
Low-Season 46,000 - 54,000 บาท
Picture & Review <https://goo.gl/RW34Qd>

LOCATION	DISTANCE FROM AIRPORT	TRANSFER	REEF TYPE	NUMBER OF ROOMS	ALL INCLUSIVE PACKAGE
Addu Atoll	537 กิโลเมตร	Domestic flight ใช้เวลาประมาณ 70 นาที แล้วต่อ Speed Boat อีก ประมาณ 8 นาที	2	127 ห้อง Beach Bungalow 66 ห้อง Water Bungalow 61 ห้อง	ไม่มี มีแต่แพ็คเกจ Half board และ Full board



Hi-Season 60,000 - 72,000 บาท
Low-Season 49,000 - 60,000 บาท

Picture & Review <https://goo.gl/m8kD>

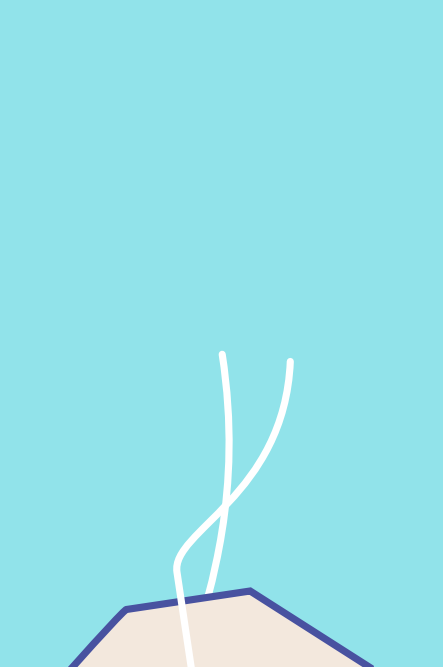
LOCATION	DISTANCE FROM AIRPORT	TRANSFER	REEF TYPE	NUMBER OF ROOMS	ALL INCLUSIVE PACKAGE
South Male Atoll	35 กิโลเมตร	Speed Boat ใช้เวลาประมาณ 35 นาที	1	90 ห้อง Beach Bungalow 41 ห้อง Water Bungalow 49 ห้อง	มี



อีกหนึ่งรีสอร์ทที่อยู่ห่างจากสนามบินแล้วต่อเครื่องมายังประเทศ ฉะนั้นถ้าเลือกรีสอร์ทนี้ อย่าลืมวางแผนเรื่องเวลาให้ดีด้วยนะ

Hi-Season 54,000 - 69,000 บาท
Low-Season 43,000 - 58,000 บาท
Picture & Review <https://goo.gl/xyxXa>

LOCATION	DISTANCE FROM AIRPORT	TRANSFER	REEF TYPE	NUMBER OF ROOMS	ALL INCLUSIVE PACKAGE
Gaafu Dhaalu Atoll	405 กิโลเมตร	Domestic flight ใช้เวลาประมาณ 55 นาที แล้วต่อ Speed Boat อีก ประมาณ 10 นาที	2	120 ห้อง Beach Bungalow 60 ห้อง Water Bungalow 60 ห้อง	มี



รีสอร์ทใหม่สุดซึ่งเพิ่งเปิดตัวได้ไม่นาน แต่มีจุดเด่นที่ให้อาหารได้ น้ำ ซึ่งต้องจ่ายค่าอาหาร แยกต่างหากถึงแม้จะมีแพคเกจแบบ All Inclusive ให้เลือกก็ตาม

Hi-Season 44,000 - 51,000 บาท
Low-Season 35,000 - 44,000 บาท
Picture & Review <https://goo.gl/E18k8>

LOCATION	DISTANCE FROM AIRPORT	TRANSFER	REEF TYPE	NUMBER OF ROOMS	ALL INCLUSIVE PACKAGE
Lhaviyani Atoll	138 กิโลเมตร	Seaplane ใช้เวลาประมาณ 40 นาที	2	90 ห้อง Beach Bungalow 30 ห้อง Water Bungalow 60 ห้อง	มี



Hi-Season 52,000 - 58,000 บาท
Low-Season 42,000 - 46,000 บาท

Picture & Review <https://goo.gl/taEgHE>

LOCATION	DISTANCE FROM AIRPORT	TRANSFER	REEF TYPE	NUMBER OF ROOMS	ALL INCLUSIVE PACKAGE
South Ari Atoll	92 กิโลเมตร	Seaplane ใช้เวลาประมาณ 25 นาที	3	48 ห้อง Beach Bungalow 26 ห้อง Water Bungalow 22 ห้อง	มี



Hi-Season 50,000 - 65,000 บาท
Low-Season 44,000 - 57,000 บาท
Picture & Review <https://goo.gl/SGxFG>

LOCATION	DISTANCE FROM AIRPORT	TRANSFER	REEF TYPE	NUMBER OF ROOMS	ALL INCLUSIVE PACKAGE
North Male Atoll	24 กิโลเมตร	Speed Boat ใช้เวลาประมาณ 30 นาที	0	52 ห้อง Beach Bungalow 22 ห้อง Water Bungalow 30 ห้อง	มี

รีสอร์ทที่อยู่ในงบประมาณ

60,000

บาทขึ้นไป



รีสอร์ทสัญชาติไทยในเครือ Centara ที่ไปสร้างความโด่งดังไกลถึงมัลดีฟส์ ยกกระดับความหรูหราขึ้นจาก Centara Ras Fushi แน่ใจว่าข้อดีคือมีพนักงานคนไทย ทำให้อาศัยใจในการสื่อสาร ส่วนบรรยากาศที่สวยงามถือว่าไม่แพ้รีสอร์ทอื่นๆ ในมัลดีฟส์เลย

Hi-Season 64,000 - 85,000 บาท
Low-Season 50,000 - 70,000 บาท

Picture & Review
<https://goo.gl/7qY3he>

LOCATION	DISTANCE FROM AIRPORT	TRANSFER	REEF TYPE	NUMBER OF ROOMS	ALL INCLUSIVE PACKAGE
South Ari Atoll	95 กิโลเมตร	Seaplane ใช้เวลาประมาณ 27 นาที	3	112 ห้อง Beach Bungalow 50 ห้อง Water Bungalow 62 ห้อง	มี



Hi-Season 68,000 - 78,000 บาท
Low-Season 57,000 - 66,000 บาท

Picture & Review
<https://goo.gl/XHfZ07>

LOCATION	DISTANCE FROM AIRPORT	TRANSFER	REEF TYPE	NUMBER OF ROOMS	ALL INCLUSIVE PACKAGE
South Ari Atoll	92 กิโลเมตร	Seaplane ใช้เวลาประมาณ 25 นาที	2	110 ห้อง Beach Bungalow 24 ห้อง Water Bungalow 86 ห้อง	มี



อีกหนึ่งรีสอร์ทชื่อดังจากเมืองไทยที่โด่งดังไกลถึงมัลดีฟส์ ข้อดีเหมือนกับรีสอร์ทไทยอื่นๆ คือ มีพนักงานคนไทยที่สบายใจต่อการสื่อสาร อีกทั้งยังมีร้านอาหารไทยรสชาติแบบไทยแท้ดั้งเดิม หมดห่วงสำหรับคนไม่ลิ้มรสชาติอาหารของมัลดีฟส์ ที่ได้คือแนวปะการังรอบเกาะที่หนาแน่นอุดมสมบูรณ์จนกลายเป็นอีกหนึ่งรีสอร์ทคุณภาพเลยทีเดียว

Hi-Season 62,000 - 73,000 บาท
Low-Season 52,000 - 64,000 บาท

Picture & Review
<https://goo.gl/BH87yt>

LOCATION	DISTANCE FROM AIRPORT	TRANSFER	REEF TYPE	NUMBER OF ROOMS	ALL INCLUSIVE PACKAGE
Baa Atoll	123 กิโลเมตร	Seaplane ใช้เวลาประมาณ 40 นาที	4	94 ห้อง Beach Bungalow 43 ห้อง Water Bungalow 51 ห้อง	มี



Hi-Season 79,000 - 107,000 บาท
Low-Season 51,000 - 74,000 บาท

Picture & Review
<https://goo.gl/WKycZY>

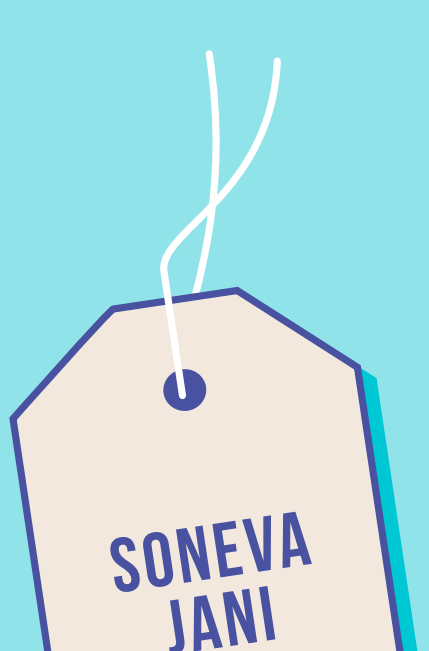
LOCATION	DISTANCE FROM AIRPORT	TRANSFER	REEF TYPE	NUMBER OF ROOMS	ALL INCLUSIVE PACKAGE
North Male Atoll	14 กิโลเมตร	Speed Boat ใช้เวลาประมาณ 15 นาที	0	Water Bungalow 45 ห้อง	ไม่มี ต้องจ่ายค่าอาหารเป็นมือ



Hi-Season 65,000 - 92,000 บาท
Low-Season 57,000 - 83,000 บาท

Picture & Review
<https://goo.gl/dhYb3X>

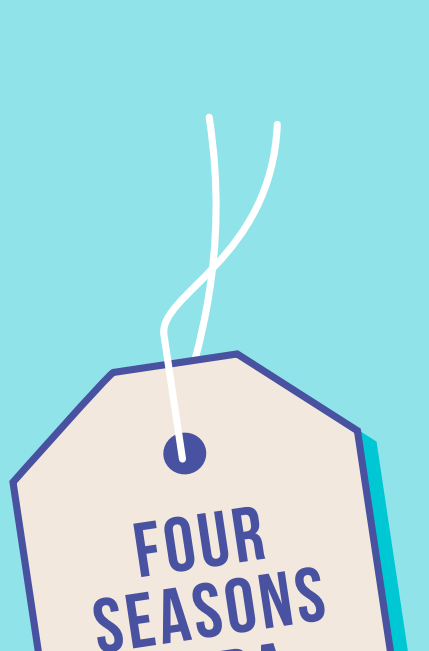
LOCATION	DISTANCE FROM AIRPORT	TRANSFER	REEF TYPE	NUMBER OF ROOMS	ALL INCLUSIVE PACKAGE
Laamu Atoll	260 กิโลเมตร	Domestic flight ใช้เวลาประมาณ 45 นาที แล้วต่อ Speed Boat อีกประมาณ 20 นาที	1	97 ห้อง Beach Bungalow 27 ห้อง Water Bungalow 70 ห้อง	ไม่มี มีแค่แพ็คเกจ Half board และ Full board



Hi-Season 160,000 บาท
Low-Season 130,000 บาท

Picture & Review
<https://goo.gl/AttrpC>

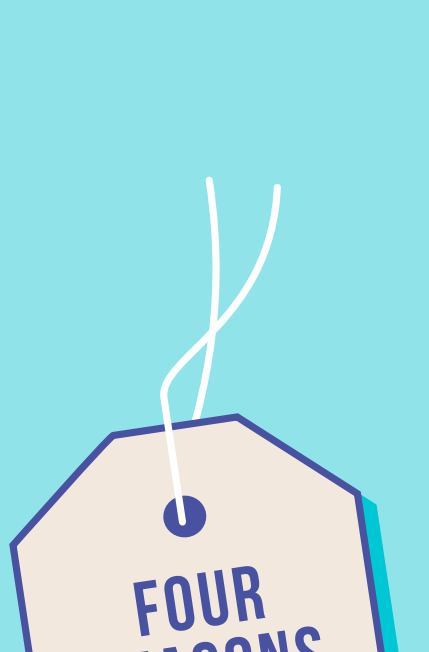
LOCATION	DISTANCE FROM AIRPORT	TRANSFER	REEF TYPE	NUMBER OF ROOMS	ALL INCLUSIVE PACKAGE
Noonu Atoll	160 กิโลเมตร	Seaplane ใช้เวลาประมาณ 35 นาที	2	25 ห้อง Beach Bungalow 1 ห้อง Water Bungalow 24 ห้อง	มี



Hi-Season 63,000 - 85,000 บาท
Low-Season 56,000 - 93,000 บาท

Picture & Review
<https://goo.gl/WMrNL>

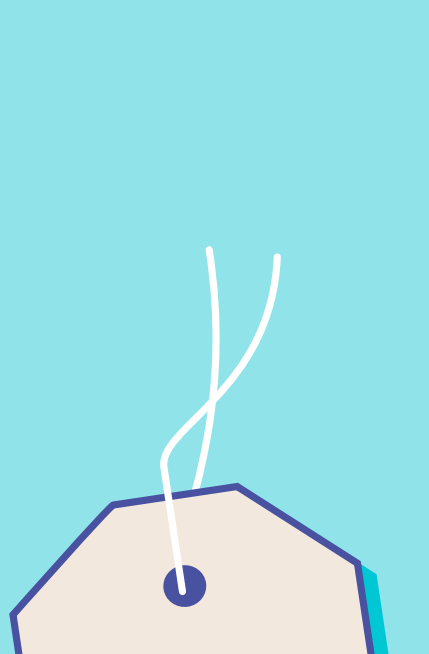
LOCATION	DISTANCE FROM AIRPORT	TRANSFER	REEF TYPE	NUMBER OF ROOMS	ALL INCLUSIVE PACKAGE
North Male Atoll	20 กิโลเมตร	Speed Boat ใช้เวลาประมาณ 25 นาที	0	96 ห้อง Beach Bungalow 58 ห้อง Water Bungalow 38 ห้อง	ไม่มี มีแค่แพ็คเกจ Half board และ Full board



Hi-Season 95,000 - 128,000 บาท
Low-Season 99,000 - 132,000 บาท

Picture & Review
<https://goo.gl/eKUwvo>

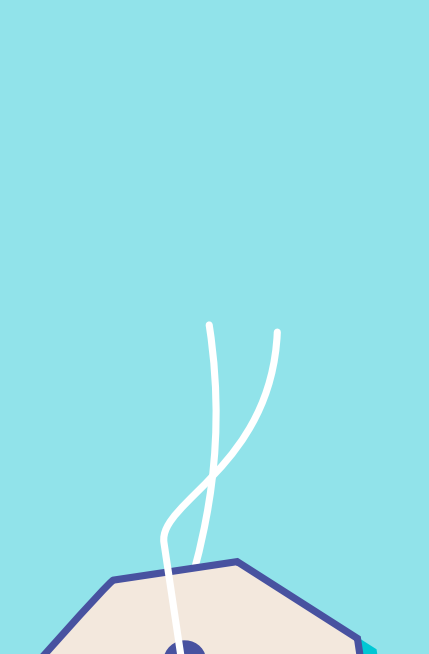
LOCATION	DISTANCE FROM AIRPORT	TRANSFER	REEF TYPE	NUMBER OF ROOMS	ALL INCLUSIVE PACKAGE
Baa Atoll	130 กิโลเมตร	Seaplane ใช้เวลาประมาณ 30 นาที	2	103 ห้อง Beach Bungalow 63 ห้อง Water Bungalow 40 ห้อง	ไม่มี มีแค่แพ็คเกจ Half board และ Full board



Hi-Season 78,000 - 116,000 บาท
Low-Season 60,000 - 86,000 บาท

Picture & Review
<https://goo.gl/wXlHG>

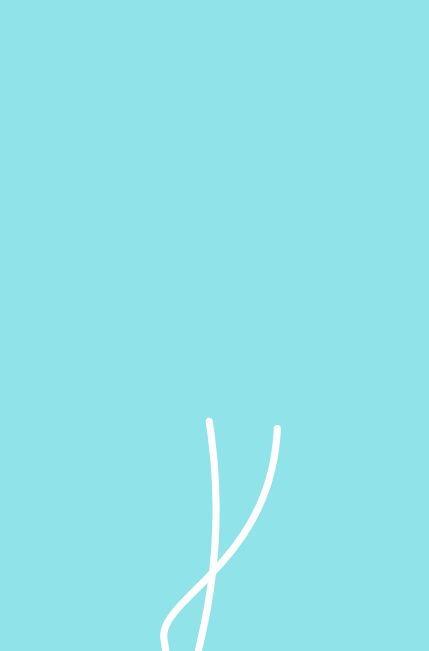
LOCATION	DISTANCE FROM AIRPORT	TRANSFER	REEF TYPE	NUMBER OF ROOMS	ALL INCLUSIVE PACKAGE
Dhaalu Atoll	180 กิโลเมตร	Seaplane ใช้เวลาประมาณ 40 นาที	1	86 ห้อง Beach Bungalow 46 ห้อง Water Bungalow 40 ห้อง	ไม่มี มีแค่แพ็คเกจ Half board และ Full board



Hi-Season 110,000 - 160,000 บาท
Low-Season 86,000 - 100,000 บาท

Picture & Review
<https://goo.gl/ogisT>

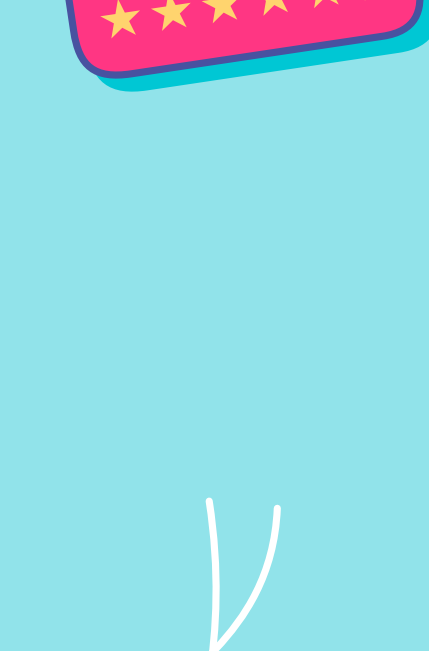
LOCATION	DISTANCE FROM AIRPORT	TRANSFER	REEF TYPE	NUMBER OF ROOMS	ALL INCLUSIVE PACKAGE
South Ari Atoll	86 กิโลเมตร	Seaplane ใช้เวลาประมาณ 25 นาที	3	119 ห้อง Beach Bungalow 79 ห้อง Water Bungalow 40 ห้อง	มี



Hi-Season 88,000 - 100,000 บาท
Low-Season 70,000 - 77,000 บาท

Picture & Review
<https://goo.gl/9HbdMz>

LOCATION	DISTANCE FROM AIRPORT	TRANSFER	REEF TYPE	NUMBER OF ROOMS	ALL INCLUSIVE PACKAGE
Baa Atoll	133 กิโลเมตร	Seaplane ใช้เวลาประมาณ 35 นาที	2	79 ห้อง Beach Bungalow 37 ห้อง Water Bungalow 42 ห้อง	ไม่มี มีแค่แพ็คเกจ Half board และ Full board



ผู้นำในการเบรมิตรโลกได้ทะเลหลายเป็นห้องอาหาร นับเป็นห้องอาหารที่นำแห่งแรกของโลก ฉะนั้นใครอยากมีเมเนตต์ดีเนอร์ จิบไวน์ท่ามกลางหมู่ปะลา หยอติตร-บุก้าก็ถึงที่เลย!

Hi-Season 69,000 - 146,000 บาท
Low-Season 51,000 - 106,000 บาท

Picture & Review
<https://goo.gl/7DQ2in>

LOCATION	DISTANCE FROM AIRPORT	TRANSFER	REEF TYPE	NUMBER OF ROOMS	ALL INCLUSIVE PACKAGE
South Ari Atoll	107 กิโลเมตร	Seaplane ใช้เวลาประมาณ 30 นาที	0	153 ห้อง Beach Bungalow 81 ห้อง Water Bungalow 72 ห้อง	ไม่มี มีแค่แพ็คเกจ Half board

